



A A A I T A L I A



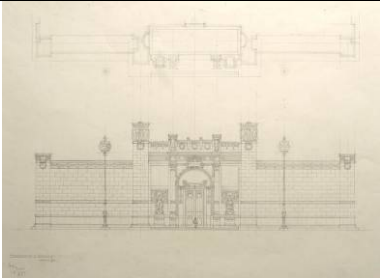


Un progetto espositivo di
AAA/ITALIA, ASSOCIAZIONE NAZIONALE ARCHIVI ARCHITETTURA CONTEMPORANEA
nell'ambito degli eventi collaterali della
11. MOSTRA INTERNAZIONALE DI ARCHITETTURA, LA BIENNALE DI VENEZIA

LE VISIONI DELL'ARCHITETTO TRACCE DAGLI ARCHIVI ITALIANI DI ARCHITETTURA

Una mostra sulla dimensione utopica, visionaria, immaginifica del patrimonio di disegni e materiali d'archivio dell'architettura italiana nel novecento

Selezione dalla mostra

Per ulteriori informazioni e scaricare queste immagini consultare il sito: www.aaa-italia.org

	<p>Ernesto Basile (1857-1932) <i>Padiglione d'ingresso VII Esposizione internazionale d'arte di Venezia, 1906</i> Matita su carta Fabriano, 54x78 cm. Dotazione Basile, Facoltà di Architettura, Università degli Studi di Palermo</p>
	<p>Fortunato Depero (1892-1960) <i>Progetto di chiosco pubblicitario, 1924</i> Collage; 58x39 cm. Mart Archivio del '900, Fondo Fortunato Depero</p>
	<p>Piero Bottoni, Gabriele Mucchi, Mario Pucci <i>Progetto del Palazzo dell'acqua e della luce all'Esposizione universale di Roma, concorso, 1939</i> Tempera e matita rossa su carta; 48x61 cm. DPA - Politecnico di Milano, Archivio Piero Bottoni</p>

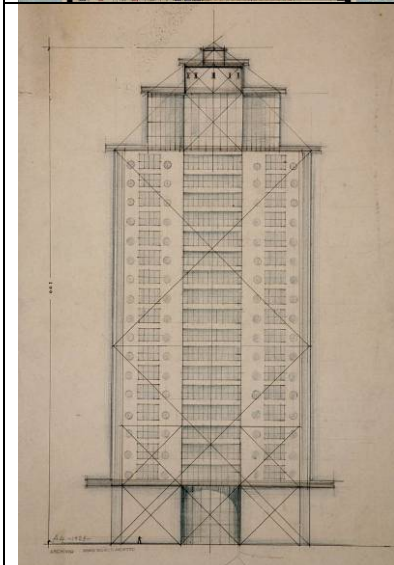


Brunetto De Batté, Giovanna Santinoli (Laboratorio d&s)

Abaco, 1977-83

tecnica mista - chine e pennarelli e tempera; 50x70 cm.

CSB Architettura - Università degli Studi di Genova

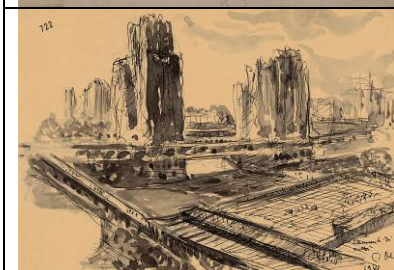


Guido Fiorini (1891-1965)

Progetto di Casa Torre, tensistruttura, 1928

China, matita e pastelli colorati su carta da lucido; 72x43 cm.

Archivio Centrale dello Stato, archivio Guido Fiorini

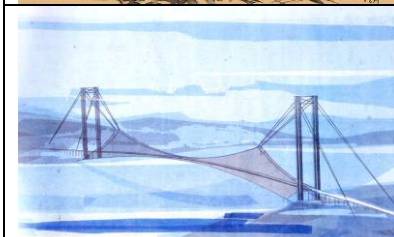


Giovanni Michelucci (1891-1990)

Elementi di Città, 1971

Penna, pennarello e inchiostro su carta; 25x35 cm.

Fondazione Giovanni Michelucci – Centro Documentazione Michelucci
Pistoia



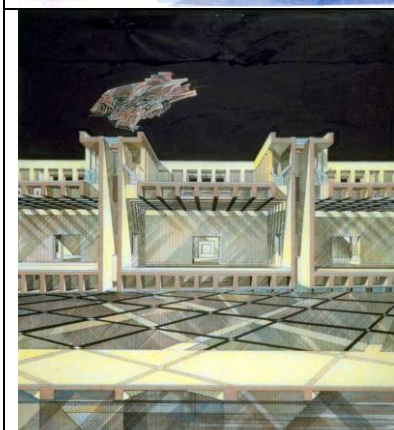
Sergio Musmeci (1926-1981)

in collaborazione con Zenaide Zanini, progetto urbanistico Ludovico
Quaroni

Progetto del Ponte sullo Stretto di Messina, 1969

Inchiostro di china e retini colorati su carta da lucido; 75x300 cm.

Ministero per i beni e le attività culturali, Centro archivi MAXXI architettura



Franco Purini, Laura Thermes, Maurizio Pascucci, Urs Vogt

Progetto per il Padiglione Italia ai Giardini della Biennale a Venezia, 1988

Colore, inchiostro di china, pennarello e pastelli su carta da lucido; 52x48 cm.

Archivio Progetti – Università IUAV di Venezia